

**⚠ DANGER / DANGER / GEFAHR**

**HAZARD OF ELECTRIC SHOCK, EXPLOSION OR ARC FLASH**  
Disconnect all power before servicing equipment.  
**Failure to follow these instructions will result in death or serious injury.**

**RISQUE D'ELECTROCUTION, D'EXPLOSION OU D'ARC ELECTRIQUE**  
Coupez l'alimentation avant de travailler sur cet appareil.  
**Le non-respect de ces instructions provoquera la mort ou des blessures graves.**

**STROMSCHLAG-, EXPLOSIONS- ODER LICHTBOGENGEFAHR**  
Vor dem Arbeiten an dem Gerät dessen Stromversorgung abschalten.  
**Die Nichtbeachtung dieser Anweisungen führt zu Tod oder schwerer Körperverletzung.**

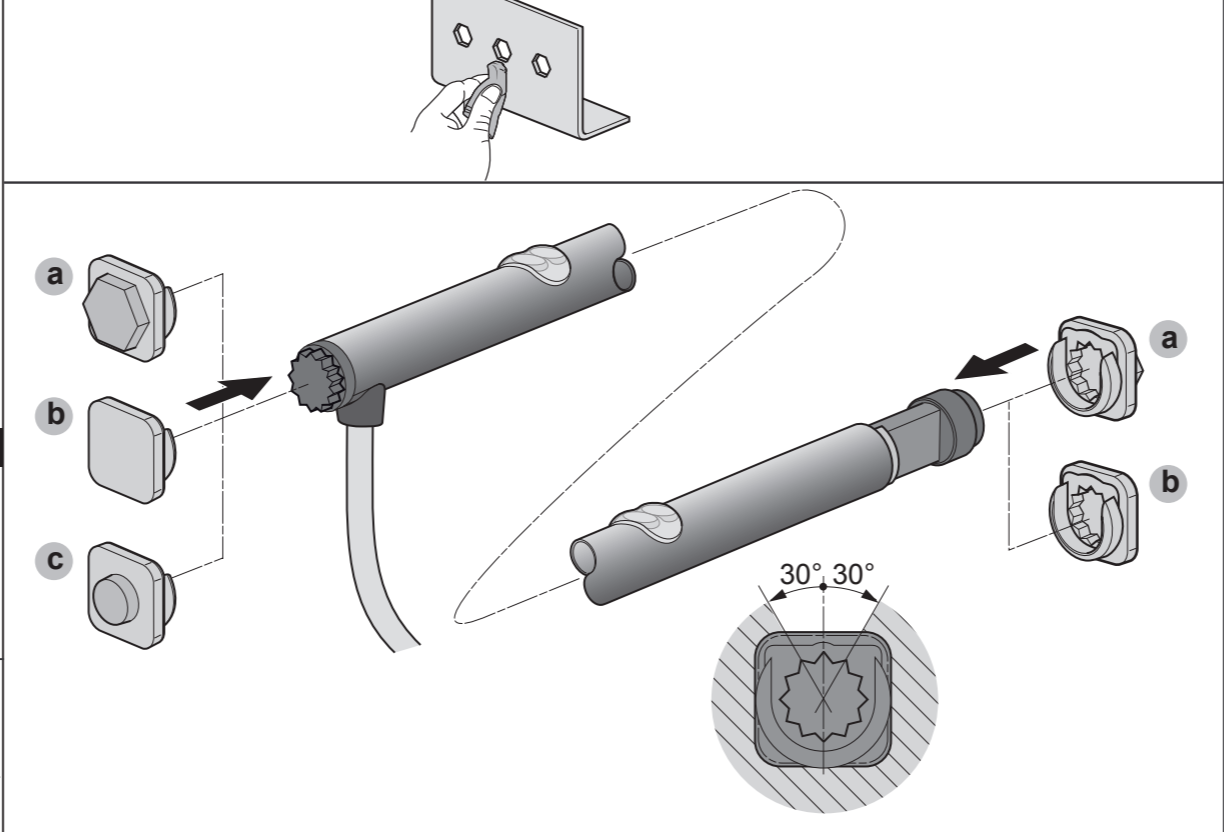
**en** Electrical equipment should be installed, operated, serviced, and maintained only by qualified personnel. No responsibility is assumed by Schneider Electric for any consequences arising out of the use of this material.

**fr** Les équipements électriques doivent être installés, exploités et entretenus par un personnel qualifié. Schneider Electric décline toute responsabilité quant aux conséquences de l'utilisation de cet appareil.

**de** Elektrische Geräte dürfen nur von Fachpersonal installiert, betrieben, gewartet und instand gesetzt werden. Schneider Electric haftet nicht für Schäden, die aufgrund der Verwendung dieses Materials entstehen.

© 2011 Schneider Electric. "All Rights Reserved."

**Mounting / Montage / Montage**



**en**  
Clean the conveyor extrusions before inserting the Roller Sensor using type **b** or **c** adhesive supports.

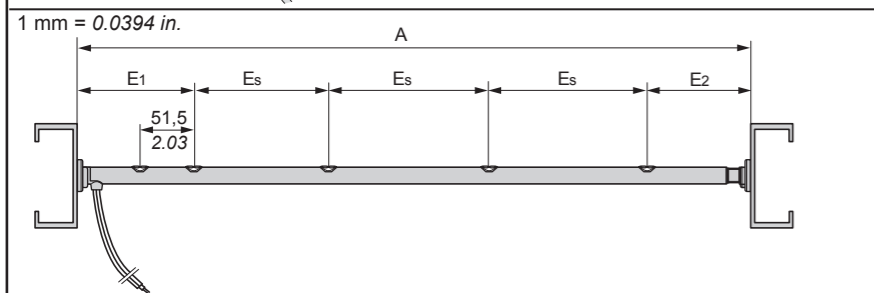
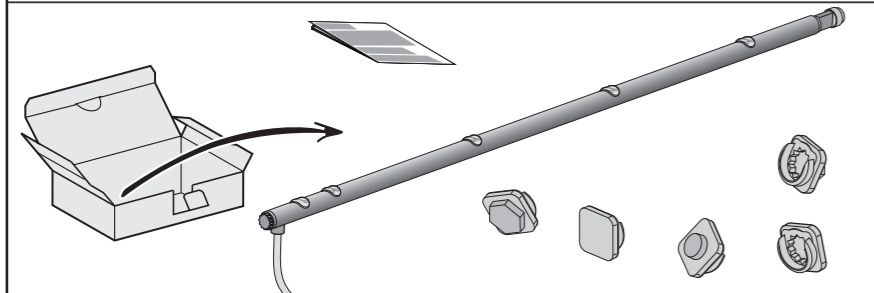
**fr**  
Nettoyer les profilés du convoyeur avant d'insérer le Roller Sensor avec des supports adhésifs de type **b** ou **c**.

**de**  
Die Strangpressen des Förderers reinigen, bevor der Rollensensor mit Klebehältern vom Typ **b** oder **c** eingesetzt wird

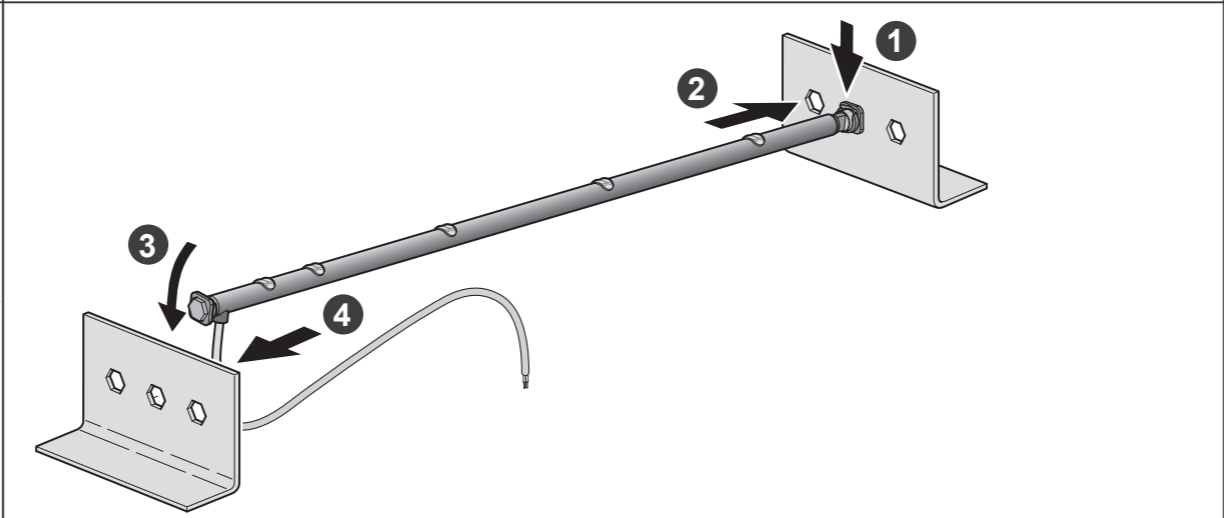
Attach the appropriate mounting brackets at each end.  
  
For type **c** (0.31 in diameter) (8 mm): only 1 end piece is required, the spring-loaded end of the sensor is already 0.31 in (8 mm) diameter

Mettre en place à chaque extrémité les supports de montage selon le type choisi.  
  
Pour le type **c** (Ø 8 mm): 1 seul embout est nécessaire, le coté à ressort du capteur étant déjà de Ø 8 mm.

An jedem Ende die entsprechenden Montagehalterungen anbringen  
  
Für Typ **c** (8-mm-Durchmesser): Es ist nur ein Endstück erforderlich, das federbelastete Ende des Sensors hat bereits einen Durchmesser von 8 mm



Ref	A	Sensor	Es	E1	E2
XUY415N4HL2	415	x 4	84	100	63
XUY415N4HL03M12	415	x 4	84	100	63
	200-240	x 1	n.a.		90<E2<120
	245-325	x 2			
	330-410	x 3		100<E1<120	
	415-490	x 4	84		60<E2<120
	495-575	x 5			
	580-660	x 6			
665-755	x 3				
760-900	x 4	168	190<E1<210	60<E2<210	

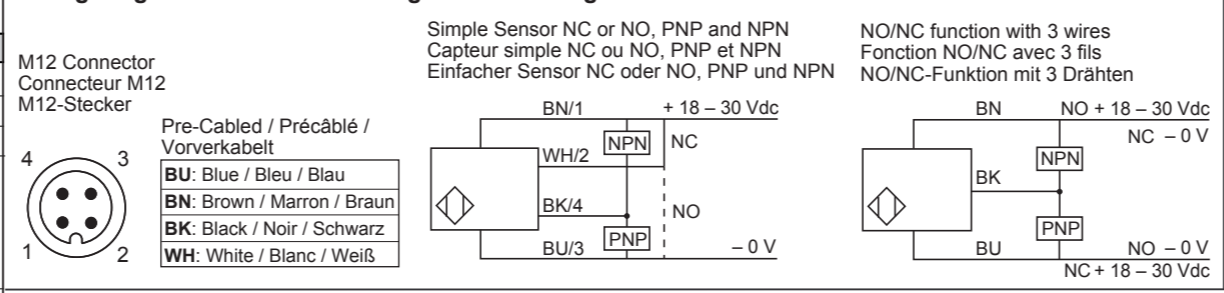


**1** Position the spring-loaded end of the sensor on the conveyor extrusion.  
**2** Compress the spring.  
**3** With the spring still compressed, attach the cable end.  
**4** Release the pressure on the spring.

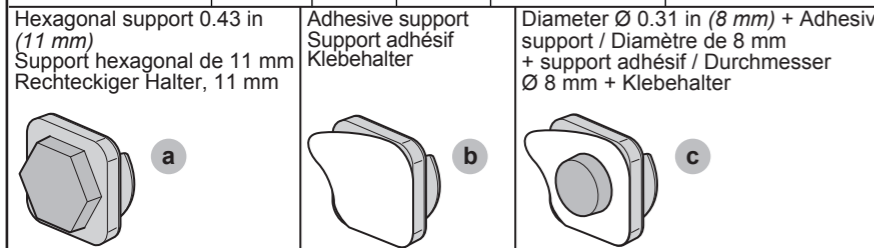
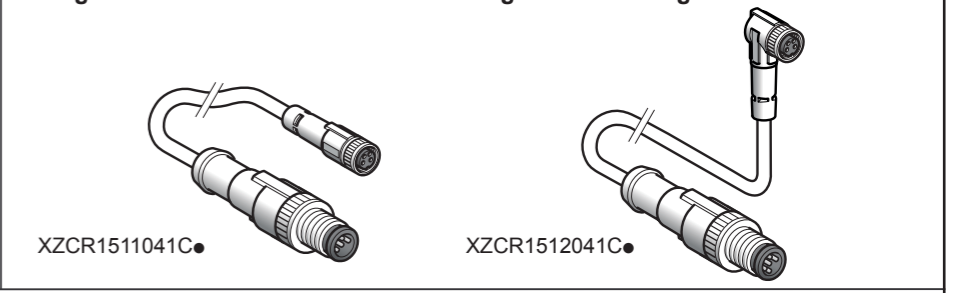
**1** Positionner le coté ressort du capteur sur le profilé du convoyeur.  
**2** Compresser le ressort.  
**3** Mettre en place le coté câble tout en maintenant la pression sur le ressort.  
**4** Relâcher la pression sur le ressort.

**1** Das federbelastete Ende des Sensors auf der Strangpresse des Förderers positionieren.  
**2** Feder zusammendrücken.  
**3** Kabelende bei zusammgedrückter Feder anbringen.  
**4** Feder loslassen.

**Wiring Diagram / Schéma de câblage / Verdrahtungsschema**



**Wiring Accessories / Accessoires de câblage / Verdrahtungszubehör**



**Installation / Installation / Installation**

